

Consultable sur Internet à l'adresse ci-dessous

Site internet de la commune : [www.plouguin.fr](http://www.plouguin.fr) - Courriel : [mairie@plouguin.fr](mailto:mairie@plouguin.fr)  
Plouguin également sur [facebook](https://www.facebook.com/plouguin) - Tél. : 02.98.89.23.06 - Fax : 02.98.89.20.94

**Taxi Plouguin** : Le Marhollec Isabelle 06.82.13.98.64

**Correspondant de presse** : Télégramme : J.Y. Tournellec 06.63.24.11.10 – [jeanyvestournellec@bbox.fr](mailto:jeanyvestournellec@bbox.fr). Ouest France : Agnès Gondar 06.63.69.54.31 – [agnesof@bbox.fr](mailto:agnesof@bbox.fr)

**M. Prietz, conciliateur de Justice**, sur RDV au 02.98.48.10.48.

**Cabinet infirmier** : 02.98.89.25.98

**Pharmacie de garde** : Appelez le 32 37 et laissez-vous guider. Vous obtiendrez la ou les pharmacie(s) de garde la ou les plus proche(s) de votre domicile. Cette information est également affichée à la porte de la pharmacie de Plouguin.

**Médecin de garde** : En cas d'urgence appeler le 15

**Ambulance de garde** : 02 98 32 60 60 – 02 98 32 68 06

## COMMUNIQUÉS de la MAIRIE

**Le repas des aînés**  
aura lieu le samedi 13 octobre, à midi,  
à la salle polyvalente.

Les personnes qui n'auraient pas reçu d'invitation sont priées de le signaler en mairie. Les conjoints n'ayant pas 70 ans sont invités à y participer moyennant le prix du repas (22 €).

Réponse souhaitée pour le 5 octobre.

### « DISPOSITIF ARGENT DE POCHE »

Durant les vacances de la Toussaint, les jours de travail seront, la 1<sup>ère</sup> semaine les lundi 22, mardi 23 et mercredi 24 octobre, et la 2<sup>ème</sup> semaine les lundi 29, mardi 30 et mercredi 31 octobre.

Ceux qui souhaitent s'inscrire pour la 1<sup>ère</sup> fois sont invités à retirer un dossier en mairie ou par mail à [christine.saliou@plouguin.fr](mailto:christine.saliou@plouguin.fr)

Ceux qui ont déjà un dossier, veuillez indiquer vos disponibilités.

Inscriptions pour le 17 octobre dernier délai.

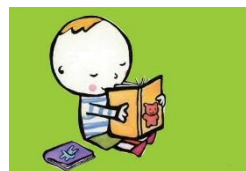
### Fédération Sportive et Culturelle Ouvert aux jeunes de 10 à 17 ans

Une semaine d'animation aura lieu du 29 octobre au 2 novembre, de 10h à 18h, à Plouguin.

Les dossiers d'inscription sont disponibles en mairie ou à demander par mail à [christine.saliou@plouguin.fr](mailto:christine.saliou@plouguin.fr)



### Bibliothèque municipale :



#### Bébé Bouquine :

La bibliothèque reprend ses animations autour du livre pour les tous petits ! La première séance de Bébé bouquine aura lieu dans la bibliothèque mardi 2 octobre à 09h30.

Animation gratuite et sans inscription, ouverte à tous, pour les enfants de moins de 3 ans accompagnés d'un adulte.

### Restaurant scolaire – menus :

Lundi 1<sup>er</sup> : coleslaw, parmentier de poisson, fruit

Mardi 2 : melon (bio), sauté de porc sauce chasseur/semoule aux raisins, yaourt aromatisé

Mercredi 3 : friand au fromage, bœuf braisé/haricots beurre, abricots au sirop

Jeudi 4 : salade du chef, paëlla (aiguillettes de poulet), Chantaillou, fruit (bio)

Vendredi 5 : burger de bœuf/pommes noisettes, Président calcium, compote aux 2 fruits



## Gouzel AVIS A LA POPULATION



La prochaine matinée est programmée le jeudi 4 octobre. RDV devant l'atelier communal à 8h30, veuillez prévoir gants, bottes et outils.

Organis par l'cole Saint-Anne

**SAMEDI 29 SEPTEMBRE**  
**20 H 00**

### SALLE MULTIFONCTIONS

Restauration sur place

+ de 1500€  
en bons d'achats  
Salon de jardin en résine  
piscine, cave à vin, plancha  
tablette tactile, ordinateur  
portable, enceinte bluetooth  
et de nombreux  
autres lots...



Organisé par l'école Sainte-Anne

### VIDE GRENIERS DE L'ÉCOLE SAINTE-ANNE

Organisé par le comité neige le dimanche 14 octobre, de 9h à 13h, à la salle polyvalente. Sur place : boissons, gâteaux, crêpes.

Entrée : 1,50 € (gratuit pour les – de 12 ans).

Tarifs exposants : 3,50 € le mètre linéaire (tables et assises fournies), 1 € le portant (non fourni). Réservations au 06.63.15.41.84 ou

[g.tournellec@orange.fr](mailto:g.tournellec@orange.fr)

## Animation pour apprendre et se perfectionner aux échecs :

Familles Rurales démarre une nouvelle activité à Plouguin, tous les jeudis de 14h à 15h à partir 4 octobre, hors vacances scolaires.



Patrice vous apprendra les subtilités de ce jeu de stratégie, dans la salle au-dessus de la bibliothèque.

Tarif : 5 € pour l'année, d'octobre à fin avril. Les échiquiers sont fournis. Renseignements et inscriptions auprès du secrétariat de Familles rurales au 06 50 89 36 10 (Cathy).

### CLUB DE L'AMITIÉ

Vendredi 28 septembre à Tréglonou : dominos et pétanque. Equipes formées.

Mardi 2 octobre à Plourin : dominos à la mêlée et pétanque.

### COURS DE BRETON/ DEBUTANTS

**Douar Ha Mor** lance un nouveau cours de breton pour débutants 1<sup>ère</sup> année le mardi 3 octobre à 18h30 à la salle de Kertanguy à Saint-Pabu. Inscriptions et renseignements auprès de Michel Conq 02.98.89.26.48.

### KANOMPATAO

**Groupe de chant en langue bretonne** ouvert aux personnes intéressées (même aux débutants), chaque mercredi à 10h à la salle Saint-Pierre de Plouguin. Contact : 02.98.89.26.48.

### ENSEMBLES PAROISSIAUX NOROIT ET LOC MAJAN

**Horaires des messes** : samedi 29 septembre à 18h à Lampaul-Ploudalmézeau. Dimanche 30 septembre à 10h30 à Ploudalmézeau et à Saint-Renan.

#### Lecture de l'évangile selon St Jean :

Pour toutes les personnes désireuses de connaître ou d'approfondir la Parole de Dieu, il est proposé cette année la lecture de l'évangile selon St Jean, en petits groupes. Réunions d'informations le vendredi 28 septembre à 20h à la maison paroissiale de Saint-Renan et le lundi 1<sup>er</sup> octobre à 20h à la salle paroissiale de Ploudalmézeau.

### HALTE GARDERIE « LES FARFADETS » - LANRIVOARÉ

Il reste de la place à la halte-garderie municipale, 7, rue de l'école à Lanrivoaré.

La structure est ouverte les lundis, mardis et jeudis de 9h à 17h et les vendredis de 9h à 12h.

Les enfants sont accueillis à partir de 4-5 mois jusqu'à l'âge de l'entrée à l'école maternelle.

L'accueil se fait à la demi-journée ou à la journée.

Pour tout renseignement, les familles peuvent contacter l'éducatrice de jeunes enfants responsable de l'accueil au 02.98.32.40.23.

### CAFÉ ENERGIE

#### lundi 1<sup>er</sup> octobre, à 15h, à la salle Roz Avel de Saint-Pabu

Dans le cadre de la réflexion sur l'environnement, le CCAS de Saint-Pabu vous propose de partager des astuces pour réfléchir sur les factures énergétiques, et améliorer le confort des citoyens, autour d'un « café énergie ».

Cécile Cloarec, chargée de mission à Ener'gence, vous aidera à changer vos habitudes, à prendre conscience et proposera des solutions à travers de petits équipements qui vous permettront de réaliser des économies importantes. Elle vous aidera également à décrypter les factures et à découvrir le « chèque énergie ».

### 3<sup>ème</sup> édition de la Balad'Espoir

Organisée par l'association « Les Virées Nordiques », au profit de « Halte au Cancer », le dimanche 30 septembre à Portsall.

Circuits de 4, 6, 13 et 16 km. Ouvert aux marcheurs, avec ou sans bâtons, aux coureurs et aux familles.

Départs et inscriptions (participation de 5 €) de 8h à 14h de la salle polyvalente.

Des animations pour les petits et grands seront proposées sur les parcours. Concert-spectacle à partir de 15h.

Renseignements au 02.98.48.67.32.

## 1<sup>er</sup> Salon du Livre de la Nature en Bretagne à Plabennec

Organisé par l'association « Abers-Nature de Plabennec » le dimanche 30 septembre de 10h à 18h à la salle Marcel Bouguen de Plabennec.

L'entrée est gratuite et ouverte à tous. Le thème en est « la nature en Bretagne, la connaître et la comprendre pour la préserver ».


### LA TOULAN DOUR - GUIPRONVEL

Samedi 6 Octobre : **trails** de 8 km (départ à 16h45) ou de 17 km (départ à 17h).

Inscription sur [klikego.com](http://klikego.com) ou [latoulandour.fr](http://latoulandour.fr) (5 €) ou 6€ sur place.

Dimanche 7 octobre : marches de 10 ou 17 km (départs libres entre 9h et 11h). Inscription 5 €.

### EMPLOI – FORMATION

 **Point Accueil Emploi de Plabennec** : 02.90.85.30.12.

**Atelier** : créer et mettre en ligne « Mon profil compétences » sur le site de Pôle Emploi. Créer un abonnement aux offres, découverte de la plateforme « Emploi store » le mercredi à la Maison de l'Emploi de Plabennec. Ouvert à tous. **Sur rendez-vous.**

### PETITES ANNONCES

➤ Vends pommes de terre Bintje et Charlotte, 10 € le sac de 25 kg livré. Contact : 02.98.89.24.48 ou 06.60.32.90.98.

➤ Vends bois de chauffage sec, coupé en 50 cm. Livraison possible. Contact : 06.61.18.52.58.

➤ Vends auges en pierre : 77 cm x 1 m (200 €), 50 cm x 40 cm (80 €) et 60 cm x 33 cm (80 €). Banc en pierre (prix à débattre). Contact : 06.11.86.02.88.

### ANNONCES COMMERCIALES

➤ **Le Madatao** propose un chili con carne le jeudi 4 octobre. Réservation ☎ 02.98.89.21.66 (sur place ou à emporter).

➤ **Daniel Martin recyclage – épaviste professionnel** débarrasse ferraille, tous véhicules pour la destruction, possibilité d'enlèvement de caravanes. Enlèvement à domicile. Contact : 06.63.61.29.60.

### ASSOCIATIONS SPORTIVES

#### GARS DE SAINT MAJAN

Samedi 29 septembre :

U6/U7 : plateau à Gouesnou

U16 D1 : match à Plobannalec à 15h30

U14 D2 : match à Plouzané à 15h30

U16 D2 : à Lesneven

Dimanche 30 septembre :

Loisirs : coupe contre Bibus à 10h00

Equipe B : coupe à Kersaint B à 13h00

Equipe A : coupe contre Coataudon à 15h00

### TRÉOUEGAT

**Taxi** : 06.43.13.67.47

### CLUB DE ST ERGAT

Vendredi 5 octobre : marche cantonale à Tréouergat. Départ à 14h de la salle polyvalente.